

Sortie sur le lac de Mervent

La marée du 1^{er} avril (94-87) étant basse à 14h44 avec seulement 1,03m d'eau !
C'est l'occasion de faire une sortie sur lac de Mervent en hautes eaux.

Voici le programme :

Samedi 1^{er} avril

- Rendez-vous 14h00 au Club pour le chargement du matériel,
- Départ 14h30,
- Arrivée Mervent 15H30, l'embarcadère est au Vieux Pont des Cuillères,
- Mise à l'eau 16h,

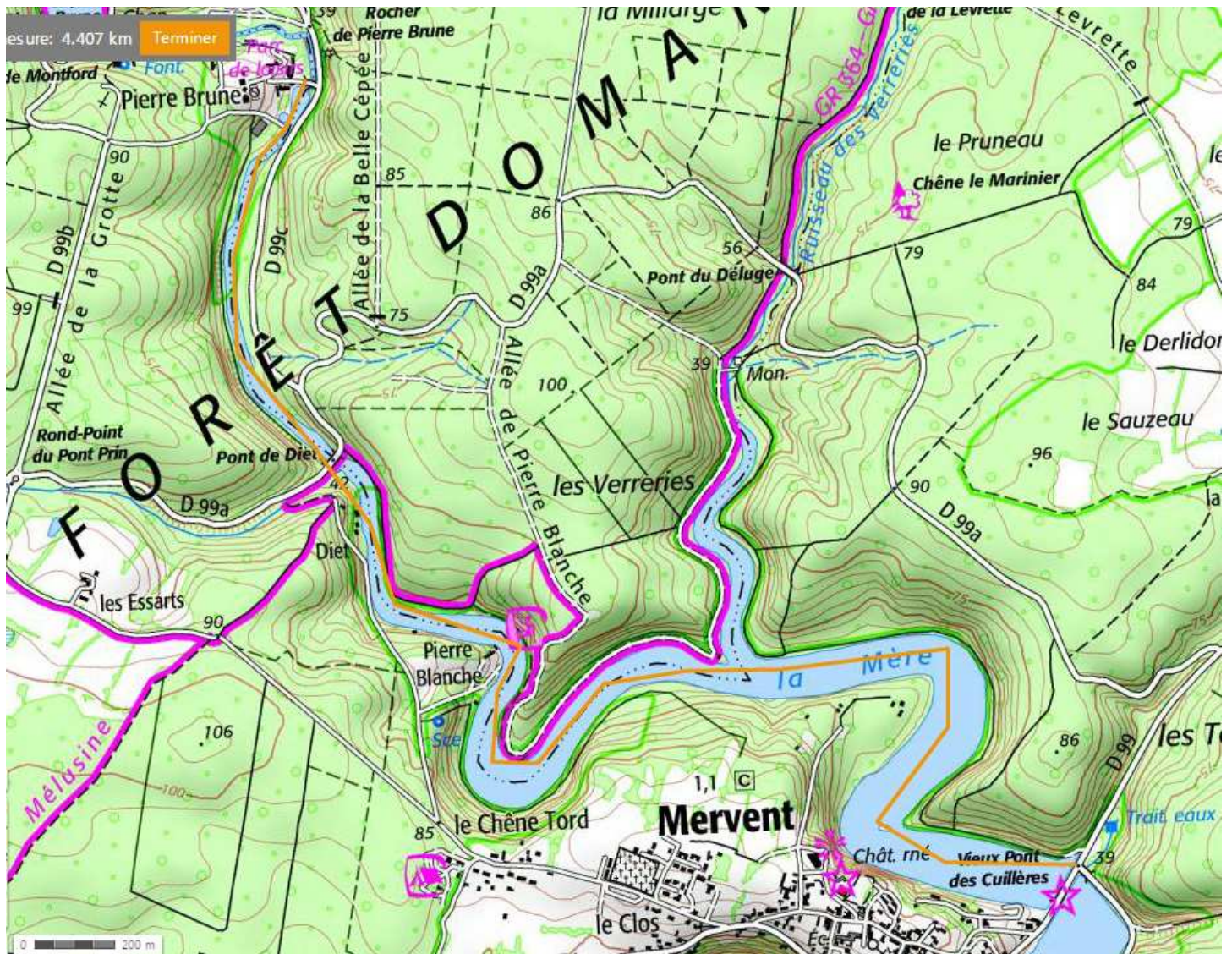
Après 2h00 de balade environ, retour à La Rochelle. Arrivée, déchargement et rangement prévus pour 19h30.

Responsable de sortie : **Jean CHAIGNEAU**

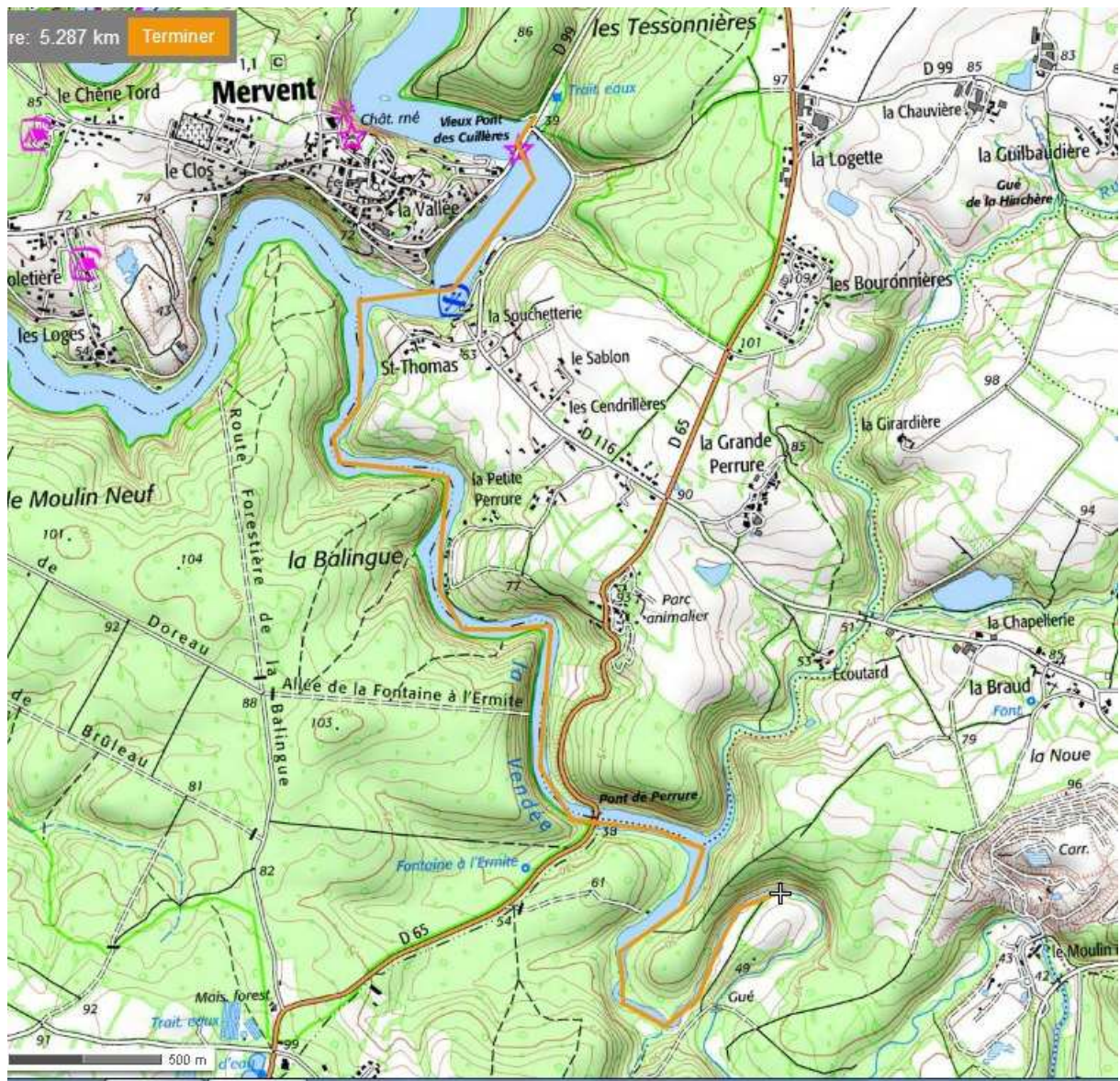
Voici les cartes des trois branches du lac :

Les Kms marqués en haut à gauche des cartes sont l'aller seul, à partir du Pont des Cuillères. La balade totale fait 25 à 30 Kms !!!

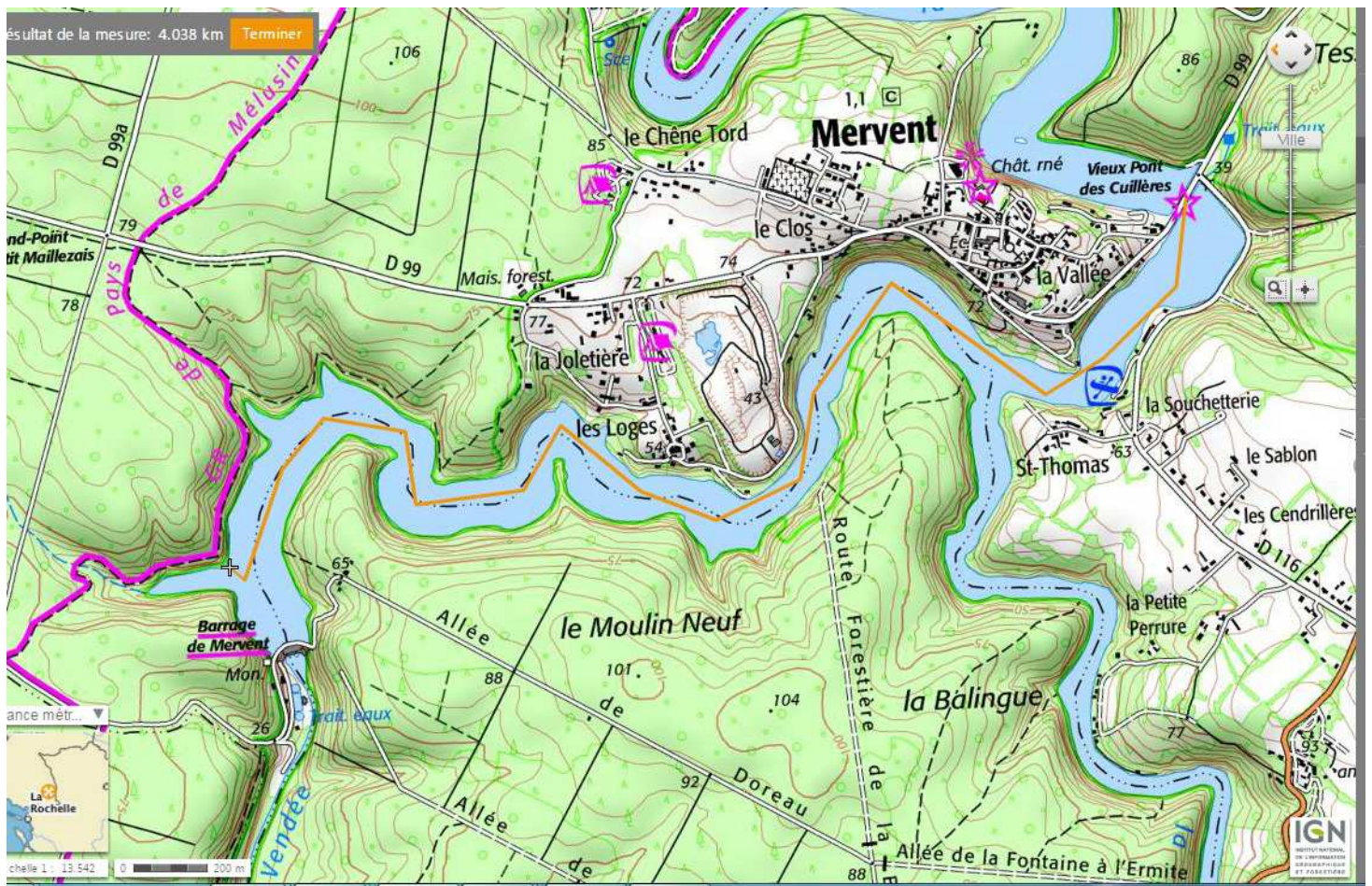
Mais bien sûr en deux heures, nous n'en ferons qu'une petite partie, le reste sera pour un autre jour.



Trajet Nord



Trajet Sud



Trajet Ouest